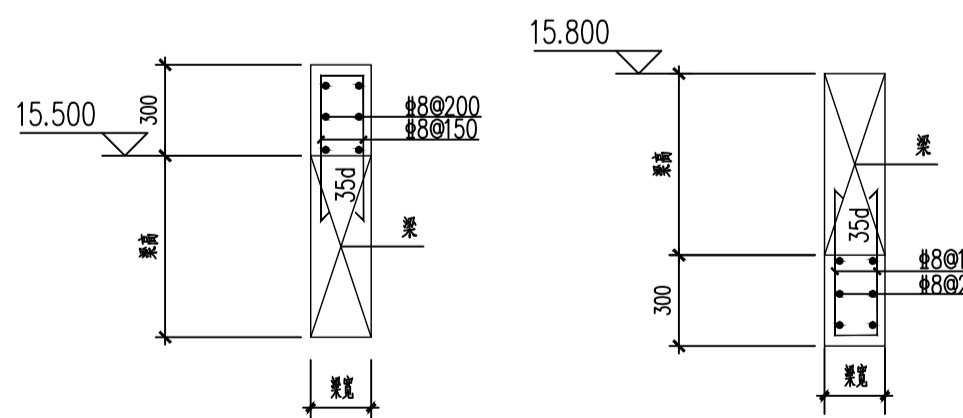


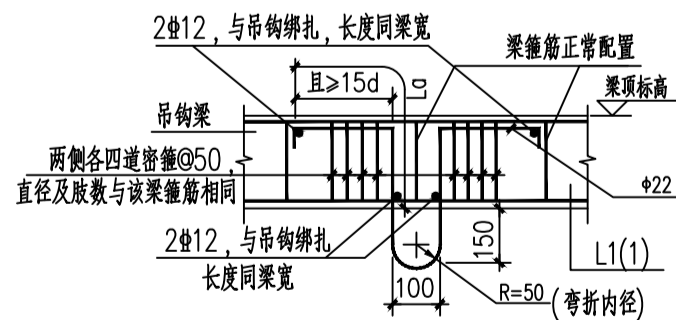
梁配筋说明:

1. 本层梁砼强度等级为:C30; 梁筋: HRB400E
2. 未注明的梁面标高同楼面标高H为: $H=3.700m$
3. 主、次梁节点处,主梁每侧附加三组箍筋@50,附加箍筋规格同梁内箍筋。
4. 等高交叉次梁节点处双向每侧附加三组箍筋@50,附加箍筋规格同梁内箍筋。
5. 未标明定位的梁: 梁边平墙柱边或梁中平轴线。
6. 本工程构造柱纵筋应锚入其上下层楼面梁内35d。
7. 未注明的吊筋为2#14。
8. 本图配合结构总说明及国标平面表示法22G101-1使用。
9. 未注明的侧纵向构造钢筋详侧向构造钢筋表。
10. 外立面线条, 梯柱, 构造柱定位和配筋详板钢筋图
11. 对跨度不小于4m的梁, 应按梁跨度的1/1000~3/1000起拱。
12. 图中未给出配筋的梁详见“梁配筋补充表”。



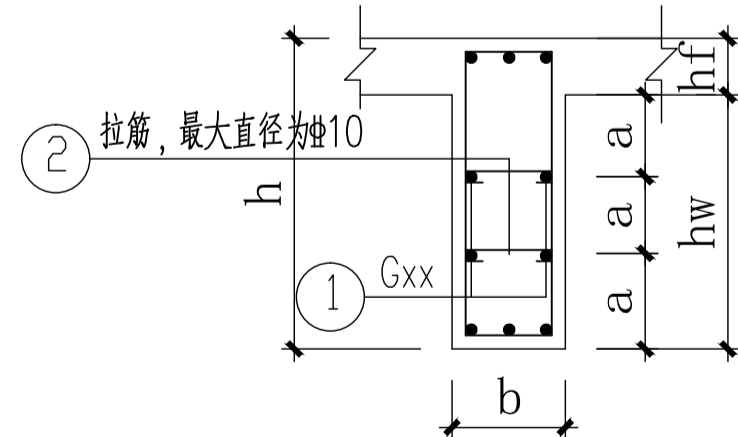
局部梁加高大样1

梯屋顶层梁配筋图



机房顶电梯吊钩构造

注: 吊钩设置详电梯专业图纸

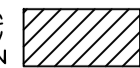


梁侧向构造钢筋

拉筋直径同箍筋, 间距为非加密区箍筋间距的2倍

$\frac{h}{b}$	450 ~ 500	550 ~ 600	650 ~ 750	800 ~ 900	950 ~ 1050	1100 ~ 1200	>1200
≤ 250	4#10	4#10	6#10	8#10	10#10	12#10	10#200
300	4#10	4#10	6#10	8#10	10#10	12#10	10#200
350	4#12	4#12	6#12	8#12	10#12	12#12	10#200
400 450	4#12	4#12	6#12	8#12	10#12	12#12	12#200
500	4#14	4#14	6#14	8#12	10#12	12#12	12#200
550	4#14	4#16	6#14	8#14	10#14	12#12	12#200
600	4#14	4#16	6#14	8#14	10#14	12#14	12#180

填充图例说明:

1. 填充区域  为局部梁加高, 详局部梁加高大样1.

韶关市规划市政设计研究院有限公司 Shaoguan Planning and Municipal Design & Research Institute Co., Ltd.				建设单位	乳源瑶族自治县一六镇中心小学				
				项目名称	乳源瑶族自治县一六镇中心小学新建食堂项目				
审 定	冯进洪	西林兴	项目负责人	陈 慧	梯屋顶层梁配筋图	业务号	JZ-2025-001	图 号	GS-14
审 核	邹庆祥	李和	专业负责人	蔡元兴		专 业	结 构	版本号	00
校 对	蔡元兴	李和	设 计	刘绪娟		设计阶段	施工图	日 期	2025.05